

**Fig. 023 / 55 ME  
PN25 ACS**

**Vanne à passage direct**

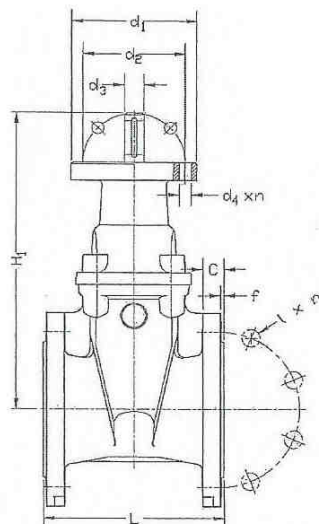
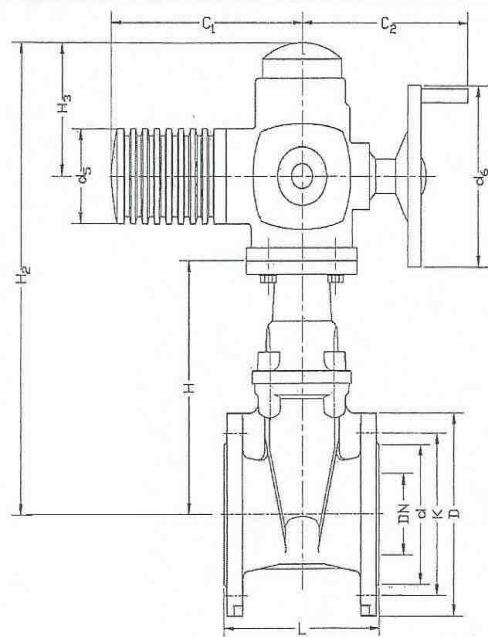
- Corps méplat
- Fonte EN-GJS500-7
- Fermeture sens horaire
- Opercule surmoulé EPDM
- Pour eaux potables et autres fluides non-agressifs

**Gate valve**

- Flat Body
- Ductile iron EN-GJS500-7
- Closing close wise
- Wedge coated with EPDM
- For drinking water and other non-aggressive medium

**Keilflachschieber**

- Spheroguss EN-GJS500-7
- Schliessung nach rechts
- Keil mit EPDM beschichtet
- Für Trink Wasser und anderen nicht aggressive Flüssigkeiten



**Conditions de service  
Working conditions  
Betriebsdruck und Temperatur**

<b>Température (°C)</b>	<b>80</b>
<b>Pression / Pressure / Druck (bar)</b>	<b>25</b>

**Dimensions selon la Norme / Length according to / Baulänge nach EN 558-1 série 14**

DN	L	C	f	D	d	K	I	n	C <sub>1</sub>	C <sub>2</sub>	d <sub>1</sub>	d <sub>2</sub>	d <sub>3</sub>	d <sub>4xn</sub>	d <sub>5</sub>	d <sub>6</sub>	H	H <sub>1</sub>	H <sub>2</sub>	H <sub>3</sub>	AUMA				
																					Saxx.x-Fx/(Nm)/--				
<b>mm</b>																									
40	140	18	3	150	84	110	18	4	265	250	90	70	20	9x4	105	160	188	238	461	170	SA7.5 F7	20-60	11		
50	150	20	3	165	99	125	18	4	265	250	90	70	20	9x4	105	160	198	248	271	170	SA7.5 F7	20-60	13.5		
65	170	20	3	185	118	145	18	8	282	256	125	102	20	11x4	125	200	232	283	507	170	SA10.1 F10	40-120	14		
80	180	22	3	200	132	160	18	8	282	256	125	102	20	11x4	125	200	255	307	530	170	SA10.1 F10	40-120	17		
100	190	24	3	235	156	190	22	8	282	256	125	102	20	11x4	125	200	290	346	565	170	SA10.1 F10	40-120	21		
125	200	22	3	270	184	220	26	8	282	256	125	102	20	11x4	125	200	329	385	604	170	SA10.1 F10	40-120	26		
150	210	26	3	300	211	250	26	8	282	256	125	102	20	11x4	125	200	400	457	675	170	SA10.1 F10	40-120	26		
200	230	22	3	360	274	310	26	12	282	256	125	102	20	11x4	125	200	475	538	750	170	SA10.1 F10	40-120	34.5		
250	250	32	3	425	330	370	30	12	385	325	175	140	30	18x4	153	315	560	625	875	180	SA14.1 F14	100-250	42.5		
300	270	32	4	485	389	430	30	16	385	325	175	140	30	18x4	153	315	635	700	950	180	SA14.1 F14	100-250	51		
350	290	32	4	555	448	490	33	16	385	325	175	140	30	18x4	153	315	720	785	1033	180	SA14.1 F14	100-250	60		
400	310	32	4	620	503	550	36	16	385	332	175	140	30	18x4	153	400	980	1060	1370	180	SA14.5 F14	200-400	58		
500	350	34	4	730	609	660	36	20	385	332	175	140	30	18x4	153	400	1160	1240	1555	180	SA14.5 F14	300-500	63		

**Matières / Materials / Material**

- Corps** : EN-GJS500-7
- Chapeau** : EN-GJS500-7
- Opercule** : EN-GJS500-7 - EPDM
- Tige** : X20 Cr13
- Volant** : EN-GJS500-7
- Joint de chapeau** : EPDM
- Joint torique** : EPDM

- Body** : EN-GJS500-7
- Bonnet** : EN-GJS500-7
- Wedge** : EN-GJS500-7 - EPDM
- Stem** : X20 Cr13
- Handwheel** : EN-GJS500-7
- Gasket body/bonnet** : EPDM
- O-ring** : EPDM

- Gehäuse** : EN-GJS500-7
- Deckel** : EN-GJS500-7
- Keil** : EN-GJS500-7 - EPDM
- Spindel** : X20 Cr13
- Handrad** : EN-GJS500-7
- Dichtung Gehäuse/Deckel** : EPDM
- O-Ring** : EPDM

04-2013



ROBINETTERIE INDUSTRIELLE  
30 rue Henri Durre - 59590 RAISMES  
Tél. 33 (0)3 27 36 70 12 - Fax 33 (0)3 27 36 75 20

CE PED 97/23



www.stemat-jansen.fr

Document non contractuel